

Ime aplikacije	Okrajšava
Beam	
Continuous Beam	DLT
Reinforcement drawing	DLT-BEW
Biaxial timber/steel	DLT-HS2
Biaxial reinforced concrete	DLT-SB2
Reinforced Concrete	
Reinforced Concrete Design	B2
Reinforced Concrete Column	B5
Punching Shear Analysis	B6+
Flight of Stairs	B7
Reinforced Concrete Corbel	B9
Reinforced Concrete Half Joint	B10
Crack Width Verification	B11
Foundation Engineering	
Isolated Foundation	FD+
Pad Foundation	FDB+
Reinforced Raft Foundation	FDR
Strip Foundation	FDS+
Soil Failure Analysis	GBR+
Cantilevered Retaining Wall	WSM
Steel Constructions	
Single-span Steel Column	STS
Single-span Steel Beam	STT
Steel Column Base	ST3
Steel Girder Support	ST4
Weld Design	ST5
Pocketed Steel Column Base	ST6
Steel Section Design	ST7
Standardized Connections DSTV	ST8
Bolted Steel Connection	ST9
Bolted Beam-to-Column Connection	ST10
Shear Panel Stiffness	ST13
Welded Beam-to-Column	ST14
Stability Analysis	STX+

Ime aplikacije	Okrajšava
Roof Constructions	
Hip Rafter / Valley Rafter	DGK
Collar and Articulated Purlins	D7
Continuous Rafter	D9
Glued Laminated Girder	D10
Purlin and Rafter Roof	D11
Collar Beam Roof	D12
Timber Constructions	
Timber Column	HO1+
Skew Notch Joint	HO2
Timber Tension Joint	HO3
Frame Corner	HO6
Timber Design	HO11
Timber Construction Details	HO12
Timber Joint	HO13
Single Fastener Timber Joint	HO14
Masonry	
Multi-storey Masonry Wall	MWM
Basement Masonry Wall	MWK
Masonry Column	MWP
Masonry Design	MWX
Miscellaneous	
Frilo.Document.Designer	FDD
Calculation of Wind and Snow Loads	LWS

FRILO Izbirni paket iz petnajstih aplikacij

Naš FRILO "Izbirni" paket ponuja celovit razpon zmogljivih programskih aplikacij za statični izračun in zasnovno samostojnih gradbenih elementov po zelo ugodni ceni.

Paket sestoji iz petnajst (15) aplikacij, ki jih prosto izberete iz zgornjega seznama.

Kot dodatek, lahko v kombinaciji s to ponudbo kupite aplikaciji PLT in SCN (Plates/Panels by Finite Elements) po znižani ceni.

Letno vzdrževanje programske opreme / Software Maintenance Contract (SMC)

Storitev SMC v obdobju veljavne pogodbe vključuje brezplačen hotline, svetovanje in usmerjanje, vzdrževanje programa in prilagoditev novim standardom. Poleg tega dobite popust ob nakupu dodatnih FRILO aplikacij. Skupni znesek SMC-ja je vsota vseh vmesnih SMC zneskov, ki so navedeni ob posamezni aplikaciji na zgornjem seznamu. Minimalno obdobje SMC-ja je 12 mesecev (1 leto). SMC znesek se obračunava ločeno od izvirnega nakupa.

Licenciranje

Paket sestoji iz eno-uporabniških licenc, skladno z našimi zahtevami za licenciranje. Več informacij o opcijah več-uporabniških licenc lahko najdete na spletni strani www.frilo.com (Terms and Conditions / SMC conditions).

Ime aplikacije	Okrajšava
----------------	-----------

Beam

Continuous Beam	DLT
Reinforcement drawing	DLT-BEW

Reinforced Concrete

Reinforced Concrete Design	B2
Reinforced Concrete Column	B5
Punching Shear Analysis	B6+
Flight of Stairs	B7
Reinforced Concrete Corbel	B9
Reinforced Concrete Half Joint	B10
Crack Width Verification	B11

Foundation Engineering

Isolated Foundation	FD+
---------------------	-----

Ime aplikacije	Okrajšava
----------------	-----------

FEM

Plates by Finite Elements	PLT
Panels by Finite Elements	SCN



Paket FRILO "Armiran beton" iz desetih aplikacij

FRILO "AB" paket vsebuje deset zmogljivih programskih aplikacij za statični izračun in zasnovo samostojnih gradbenih elementov iz armiranega betona.

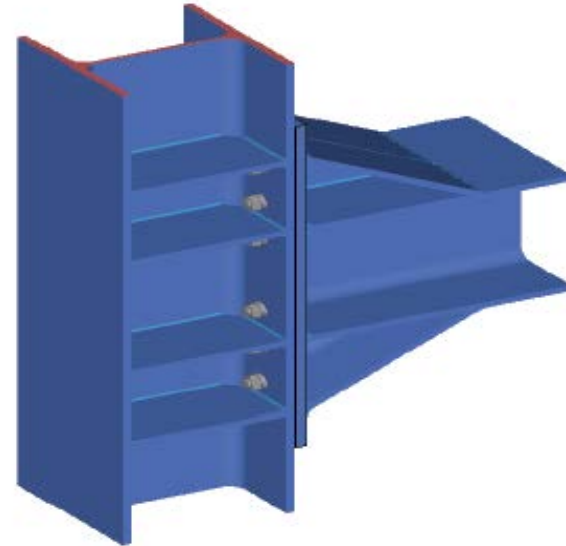
Letno vzdrževanje programske opreme / Software Maintenance Contract (SMC)

Storitev SMC v obdobju veljavne pogodbe vključuje brezplačen hotline, svetovanje in usmerjanje, vzdrževanje programa in prilagoditev novim standardom. Poleg tega dobite popust ob nakupu dodatnih FRILO aplikacij. Skupni znesek SMC-ja je vsota vseh vmesnih SMC zneskov, ki so navedeni ob posamezni aplikaciji na zgornjem seznamu. Minimalno obdobje SMC-ja je 12 mesecev (1 leto). SMC znesek se obračunava ločeno od izvirnega nakupa.

Licenciranje

Paket sestoji iz eno-uporabniških licenc, skladno z našimi zahtevami za licenciranje. Več informacij o opcijah več-uporabniških licenc lahko najdete na spletni strani www.frilo.com (Terms and Conditions / SMC conditions).

Ime aplikacije	Okrajšava
Steel Constructions	
Single-span Steel Column	STS
Single-span Steel Beam	STT
Steel Column Base	ST3
Steel Girder Support	ST4
Weld Design	ST5
Pocketed Steel Column Base	ST6
Standardized Connections DSTV	ST8
Bolted Steel Connection	ST9
Bolted Beam-to-Column Connection	ST10
Welded Beam-to-Column	ST14
Base Flange	ST15
Thinwalled Cross Section	Q3



Paket FRILO "Jeklo" iz dvanajstih aplikacij

FRILO paket "Jeklo" vsebuje dvanajst zmogljivih programskih aplikacij za statični izračun in zasnovanje jeklenih konstrukcij.

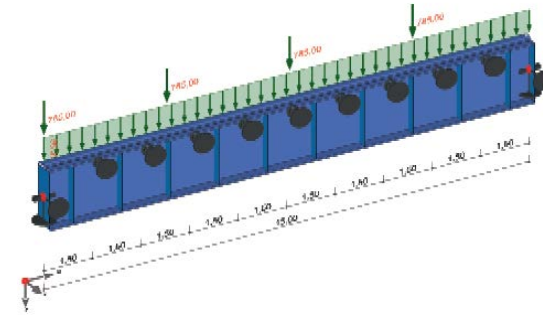
Letno vzdrževanje programske opreme / Software Maintenance Contract (SMC)

Storitev SMC v obdobju veljavne pogodbe vključuje brezplačen hotline, svetovanje in usmerjanje, vzdrževanje programa in prilagoditev novim standardom. Poleg tega dobite popust ob nakupu dodatnih FRILO aplikacij. Skupni znesek SMC-ja je vsota vseh vmesnih SMC zneskov, ki so navedeni ob posamezni aplikaciji na zgornjem seznamu. Minimalno obdobje SMC-ja je 12 mesecev (1 leto). SMC znesek se obračunava ločeno od izvirnega nakupa.

Licenciranje

Paket sestoji iz eno-uporabniških licenc, skladno z našimi zahtevami za licenciranje. Več informacij o opcijah več-uporabniških licenc lahko najdete na spletni strani www.friilo.com (Terms and Conditions / SMC conditions).

Ime aplikacije	Okrajšava
Steel Constructions	
Lateral Torsional Buckling Analysis	BTII+
Shear Panel Stiffness	ST13
Plate Buckling	PLII+
Crane Runway Girder	S9+



Paket FRILO "Jeklo special" iz štirih aplikacij

FRILO paket "Jeklo special" vsebuje štiri zmogljive aplikacije analize konstrukcij za zasnovno in statični izračun kompleksnih sistemov nosilcev in stebrov, uklona profilov, kot tudi dinamično obremenjenih žerjavnih prog.

FRILO programski paket je na voljo samostojno ali v kombinaciji z letnim vzdrževanjem programske opreme (Software Maintenance Contract(SMC)).

Letno vzdrževanje programske opreme / Software Maintenance Contract (SMC)

Storitev SMC v obdobju veljavne pogodbe vključuje brezplačen hotline, svetovanje in usmerjanje, vzdrževanje programa in prilagoditev novim standardom. Poleg tega dobite popust ob nakupu dodatnih FRILO aplikacij. Skupni znesek SMC-ja je vsota vseh vmesnih SMC zneskov, ki so navedeni ob posamezni aplikaciji na zgornjem seznamu. Minimalno obdobje SMC-ja je 12 mesecev (1 leto). SMC znesek se obračunava ločeno od izvirnega nakupa.

Licenciranje

Paket sestoji iz eno-uporabniških licenc, skladno z našimi zahtevami za licenciranje. Več informacij o opcijah več-uporabniških licenc lahko najdete na spletni strani www.frilo.com (Terms and Conditions / SMC conditions).

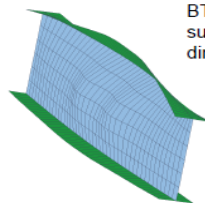
PLII+ Plate Buckling

The application examines the buckling behaviour of braced rectangular steel sheet plates with freely selectable supports with the help of a numerical eigenvalue examination on the entire system. If the stipulated border conditions are complied with, a buckling analysis is performed in accordance with the applicable standard.

Therefore, PLII+ is suitable for

- the web buckling analysis of crane way beams
- as well as the local buckling analysis of cross sections classified in class 4.

You can also consider beam flanges as stiffeners against buckling. This provides for the opportunity to take more realistic and normally higher buckling values into account in the calculation on the separately considered beam than it would be possible on the simple buckling field.

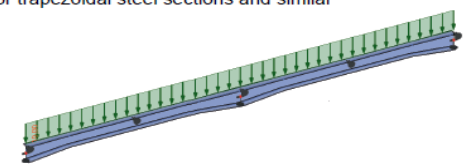


BTII+ Lateral Torsional Buckling Analysis

BT II performs structural safety analyses on straight steel bar systems with any type of supports. Verifications can be performed either as second order buckling torsion analyses or in accordance with the equivalent bar method on the basis of ideal bifurcation loads. The ideal bifurcation loads are determined numerically on the entire system. They are calculated separately for each of the failure modes lateral buckling and lateral torsional buckling.

Areas of application:

- Purlins, ledgers and columns stiffened with bracings or trapezoidal steel sections and similar reinforcements
- Moving wheel loads applying to the top and bottom flange
- Analysis of secondary flange bending stresses at eccentric loading on the lower flange
- Calculation of the ideal bifurcation loads for stability examinations



ST13 - Shear Panel Stiffness

BTII allows you to take elastic supports as well as shear spring and torsion spring stiffness into account as supporting conditions. ST13 calculates the values for trapezoidal sheets. You can transfer these values directly to BTII.

S9+ Crane Runway Girder

The S9 application allows you to calculate crane ways with and without horizontal bracing that carry up to two cranes. The available crane systems are:

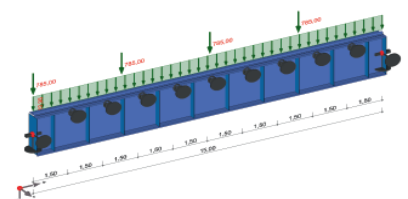
- bridge crane - EFF (single-wheel drive, both wheels are fixed bearings)
- underhung and suspension cranes
- underslung trolleys

The user can freely define the supporting conditions and the transverse stiffeners.

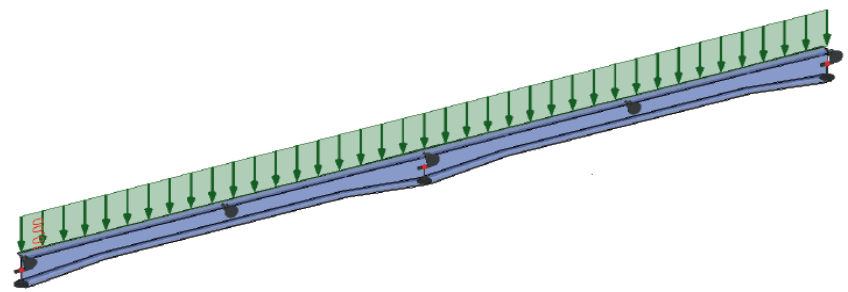
This allows the user to provide for horizontal stiffening bracings. If standard crane systems are used, the loads and combinations of actions are generated automatically.

The following analyses are performed:

- Structural safety verification in a second order lateral torsional buckling analysis
- Analysis of the local wheel load introduction at the top or bottom flange
- Web buckling (eigenvalue analysis)
- Service strength verification for the cross sections and the welding seams
- Serviceability analysis



Ime aplikacije	Okrajšava
Steel Constructions	
Single-span Steel Column	STS
Single-span Steel Beam	STT
Steel Column Base	ST3
Steel Girder Support	ST4
Weld Design	ST5
Pocketed Steel Column Base	ST6
Standardized Connections DSTV	ST8
Bolted Steel Connection	ST9
Bolted Beam-to-Column Connection	ST10
Shear Panel Stiffness	ST13
Welded Beam-to-Column	ST14
Base Flange	ST15
Thinwalled Cross Section	Q3
Lateral Torsional Buckling Analysis	BTII+
Plate Buckling	PLII+
Crane Runway Girder	S9+



Paket FRILO "Jeklo profesional " iz šestnajstih aplikacij

FRILO paket "Jeklo profesional" vsebuje šestnajst zmogljivih programskih aplikacij analize konstrukcij za zasnovno in statični izračun kompleksnih sistemov nosilcev in stebrov, uklona profilov, kot tudi dinamično obremenjenih žerjavnih prog in vijačenih ter varjenih povezav.

FRILO programski paket je na voljo samostojno ali v kombinaciji z letnim vzdrževanjem programske opreme (Software Maintenance Contract(SMC)).

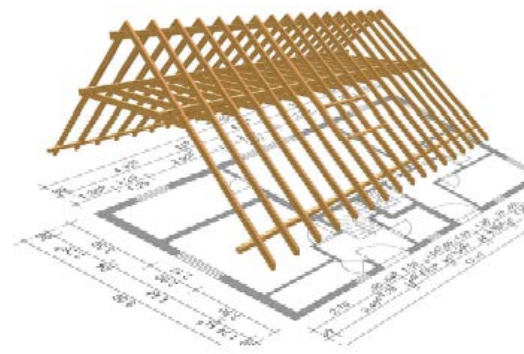
Letno vzdrževanje programske opreme / Software Maintenance Contract (SMC)

Storitev SMC v obdobju veljavne pogodbe vključuje brezplačen hotline, svetovanje in usmerjanje, vzdrževanje programa in prilagoditev novim standardom. Poleg tega dobite popust ob nakupu dodatnih FRILO aplikacij. Skupni znesek SMC-ja je vsota vseh vmesnih SMC zneskov, ki so navedeni ob posamezni aplikaciji na zgornjem seznamu. Minimalno obdobje SMC-ja je 12 mesecev (1 leto). SMC znesek se obračunava ločeno od izvirnega nakupa.

Licenciranje

Paket sestoji iz eno-uporabniških licenc, skladno z našimi zahtevami za licenciranje. Več informacij o opcijah več-uporabniških licenc lahko najdete na spletni strani www.frilo.com (Terms and Conditions / SMC conditions).

Ime aplikacije	Okrajšava
Timber Constructions	
Timber Column	HO1+
Skew Notch Joint	HO2
Timber Beam	HO7
Roof Constructions	
Hip Rafter / Valley Rafter	DGK
Collar and Articulated Purlins	D7
Purlin and Rafter Roof	D11
Collar Beam Roof	D12



Paket FRILO "Ostrešje" iz sedmih aplikacij

FRILO paket "Ostrešje" vsebuje sedem zmogljivih programskih aplikacij analize konstrukcij za statični izračun in posameznih komponent ostrešja in ostalih lesenih konstrukcij ali kompletnih ostrešij.

FRILO programski paket je na voljo samostojno ali v kombinaciji z letnim vzdrževanjem programske opreme (Software Maintenance Contract(SMC)).

Letno vzdrževanje programske opreme / Software Maintenance Contract (SMC)

Storitev SMC v obdobju veljavne pogodbe vključuje brezplačen hotline, svetovanje in usmerjanje, vzdrževanje programa in prilagoditev novim standardom. Poleg tega dobite popust ob nakupu dodatnih FRILO aplikacij. Skupni znesek SMC-ja je vsota vseh vmesnih SMC zneskov, ki so navedeni ob posamezni aplikaciji na zgornjem seznamu. Minimalno obdobje SMC-ja je 12 mesecev (1 leto). SMC znesek se obračunava ločeno od izvirnega nakupa.

Licenciranje

Paket sestoji iz eno-uporabniških licenc, skladno z našimi zahtevami za licenciranje. Več informacij o opcijah več-uporabniških licenc lahko najdete na spletni strani www.frilo.com (Terms and Conditions / SMC conditions).

Ime aplikacije	Okrajšava
Timber Constructions	
Timber Column	HO1+
Skew Notch Joint	HO2
Timber Tension Joint	HO3
Frame Corner	HO6
Timber Beam	HO7
Timber Design	HO11
Timber Construction Details	HO12
Timber Joint	HO13
Single Fastener Timber Joint	HO14
Lattice Timber/Steel Girder	FWT
Roof Constructions	
Hip Rafter / Valley Rafter	DGK
Collar and Articulated Purlins	D7
Continuous Rafter	D9
Glued Laminated Girder	D10
Purlin and Rafter Roof	D11
Collar Beam Roof	D12



Paket FRILO "Les" iz šestnajstih aplikacij

FRILO paket "Les" vsebuje šestnajst zmogljivih programskih aplikacij za statični izračun posameznih komponent ostrešja in ostalih lesenih konstrukcij ali celotne konstrukcije ostrešja.

FRILO programski paket je na voljo samostojno ali v kombinaciji z letnim vzdrževanjem programske opreme (Software Maintenance Contract(SMC)).

Letno vzdrževanje programske opreme / Software Maintenance Contract (SMC)

Storitev SMC v obdobju veljavne pogodbe vključuje brezplačen hotline, svetovanje in usmerjanje, vzdrževanje programa in prilagoditev novim standardom. Poleg tega dobite popust ob nakupu dodatnih FRILO aplikacij. Skupni znesek SMC-ja je vsota vseh vmesnih SMC zneskov, ki so navedeni ob posamezni aplikaciji na zgornjem seznamu. Minimalno obdobje SMC-ja je 12 mesecev (1 leto). SMC znesek se obračunava ločeno od izvirnega nakupa.

Licenciranje

Paket sestoji iz eno-uporabniških licenc, skladno z našimi zahtevami za licenciranje. Več informacij o opcijah več-uporabniških licenc lahko najdete na spletni strani www.frilo.com (Terms and Conditions / SMC conditions).

Note concerning the Timber Beam application HO7

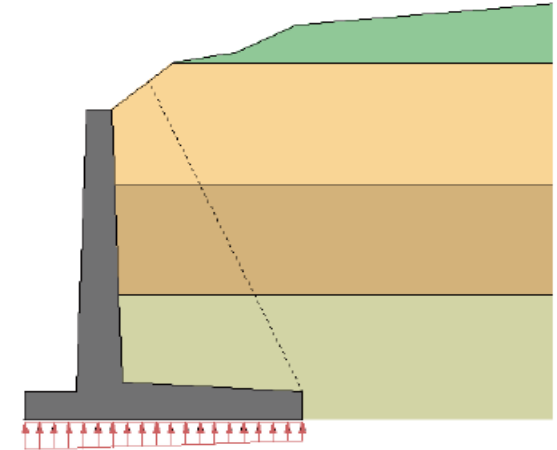
The HO7 application included in the package allows the user to calculate timber beams under uniaxial and biaxial loading. If you need to calculate beams such as centre purlins of steel or reinforced concrete or similar structures, the Continuous Beam application DLT is available to you at a favourable price.

Note concerning the Lattice Girder application FWT

The FWT application is suitable for the structural calculation and design of typical trussed girders. Permanent and variable actions can be included as distributed loads applying to the top and bottom chord. The FWT application does not provide for the input of additional loads in order to take an installation into account for instance. To handle other than standard systems, an interface to the Plane Frame application ESK is available, however. The latter application allows you to modify the system and the actions.

Both applications are available at a very favourable price in combination with this package. If you have any questions concerning this offer, please contact our sales staff or send a mail to sales@frilo.com. We will contact you within the shortest possible delay.

Ime aplikacije	Okrajšava
Foundation Engineering	
Isolated Foundation	FD+
Pad Foundation	FDB
Reinforced Raft Foundation	FDR
Strip Foundation	FDS+
Soil Analysis*	
Soil Failure Analysis	GBR+
Cantilevered Retaining Wall	WSM
Slope Failure Analysis	BBR



Paket FRILO "Analiza zemljine" iz sedmih aplikacij

FRILO paket "Analiza zemljine" vsebuje sedem zmogljivih programskih aplikacij za statični izračun posameznih komponent analize zemljin.

FRILO programski paket je na voljo samostojno ali v kombinaciji z letnim vzdrževanjem programske opreme (Software Maintenance Contract(SMC)).

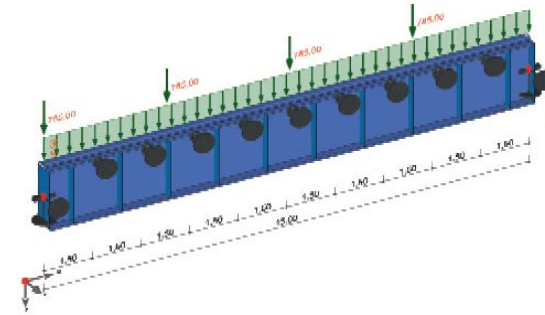
Letno vzdrževanje programske opreme / Software Maintenance Contract (SMC)

Storitev SMC v obdobju veljavne pogodbe vključuje brezplačen hotline, svetovanje in usmerjanje, vzdrževanje programa in prilagoditev novim standardom. Poleg tega dobite popust ob nakupu dodatnih FRILO aplikacij. Skupni znesek SMC-ja je vsota vseh vmesnih SMC zneskov, ki so navedeni ob posamezni aplikaciji na zgornjem seznamu. Minimalno obdobje SMC-ja je 12 mesecev (1 leto). SMC znesek se obračunava ločeno od izvirnega nakupa.

Licenciranje

Paket sestoji iz eno-uporabniških licenc, skladno z našimi zahtevami za licenciranje. Več informacij o opcijah več-uporabniških licenc lahko najdete na spletni strani www.friilo.com (Terms and Conditions / SMC conditions).

Ime aplikacije	Okrajšava
Masonry	
Masonry Design	MWX
Basement Masonry Wall	MWK
Masonry Column	MWP



Paket FRILO "Zidanje" iz treh aplikacij

FRILO paket "Zidanje" vsebuje tri zmogljive računske aplikacije za analizo komponent nearmiranih zidanih konstrukcij.

FRILO programski paket je na voljo samostojno ali v kombinaciji z letnim vzdrževanjem programske opreme (Software Maintenance Contract(SMC)).

Letno vzdrževanje programske opreme / Software Maintenance Contract (SMC)

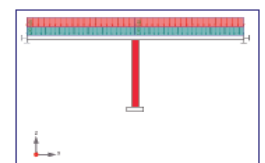
Storitev SMC v obdobju veljavne pogodbe vključuje brezplačen hotline, svetovanje in usmerjanje, vzdrževanje programa in prilagoditev novim standardom. Poleg tega dobite popust ob nakupu dodatnih FRILO aplikacij. Skupni znesek SMC-ja je vsota vseh vmesnih SMC zneskov, ki so navedeni ob posamezni aplikaciji na zgornjem seznamu. Minimalno obdobje SMC-ja je 12 mesecev (1 leto). SMC znesek se obračunava ločeno od izvirnega nakupa.

Licenciranje

Paket sestoji iz eno-uporabniških licenc, skladno z našimi zahtevami za licenciranje. Več informacij o opcijah več-uporabniških licenc lahko najdete na spletni strani www.friilo.com (Terms and Conditions / SMC conditions).

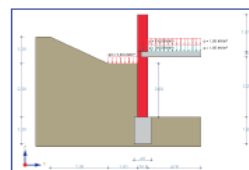
MWX - Masonry Design

MWX is a general design application to establish the structural safety of individual walls made of artificial bricks with rectangular cross sections. The analysis can be based on a simplified or a more accurate calculation method. In addition to masonry that is subjected mainly to compression, you can also check walls that are subjected to horizontal forces in the direction of the plate or slab, thus enabling the analysis of bracing plates.



MWK - Basement Masonry Wall

The MWK application performs structural safety analyses for unreinforced basement walls of artificial masonry exposed to lateral earth pressure in accordance with the simplified and the more accurate calculation method. The explicit calculation of lateral earth pressure is not required when applying the simplified calculation method. This analysis checks compliance with the criteria of the minimum and maximum axial force acting in the wall. If the more accurate calculation method is applied, comprehensive options for the calculation of the lateral earth pressure are available to the user. They include soil layers, ground water and compaction earth pressure.



MWP - Masonry Column

The MWP application performs structural safety analyses for columns made of artificial masonry and takes biaxial load eccentricities and flexural buckling in both axis directions into account. Columns under systematic centric loading can be verified using the simplified calculation method. In all other cases, the more accurate calculation method must be used.

